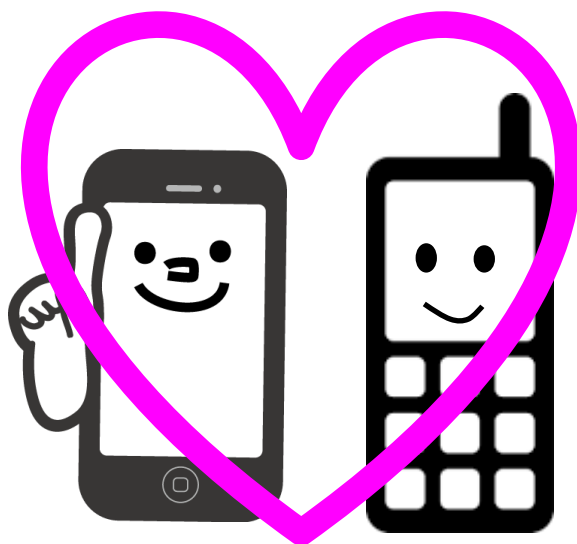


院内全域マナーモードの
設定をお願いします。



携帯電話の「通話可能」エリア
は、廊下・ロビーとなります。

(病室での通話についてはご相談ください)

メール・web等は病室内でも可能です。

★院内で携帯電話をご使用する際は、**医用電気機器
から1m離れた状態**で携帯電話をご使用下さい。

(このルールは、電波環境協議会のガイドラインに基づきます)。

★周囲の方の迷惑にならないようマナーを守ってご
使用下さい。

病院長